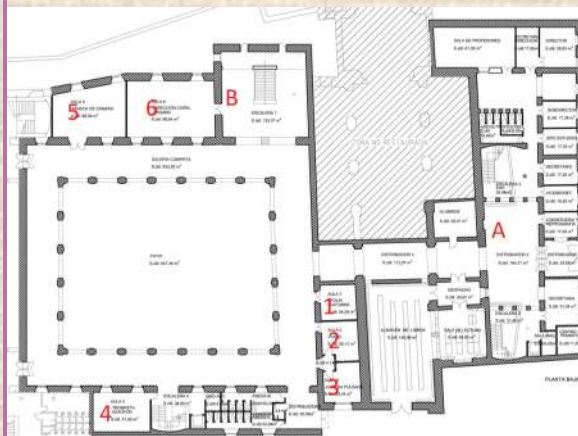


Resulta especialmente interesante la adaptación curricular que se ha realizado para facilitar a los alumnos cursar dos especialidades o itinerarios diferentes. El Conservatorio Superior de Sevilla es el único que imparte la especialidad de Musicología de todos los conservatorios superiores de Andalucía. Esto les ofrece a los alumnos una posibilidad única de completar sus estudios de interpretación adquiriendo una segunda especialidad. Por otro lado, la presencia de la música antigua es una de las señas de identidad del centro y permite a los alumnos complementar sus estudios instrumentales con los instrumentos históricos. Todos los planes de estudios y la información para los alumnos que quieran cursar dos especialidades o itinerarios la pueden consultar en la página web del centro ([consev.es](http://consev.es)) en el apartado de Información académica.

### Planta Baja

A– Entrada del conservatorio

B– Escalera del patio



### Entreplanta y planta 1ª

B– Escalera del patio



## CONSERVATORIO SUPERIOR DE MÚSICA "MANUEL CASTILLO"

### Jornada de Puertas Abiertas

26 DE ABRIL DE 2017 16:30h

- Visita nuestras instalaciones
- Escucha alguna de nuestras agrupaciones
- Infórmate sobre nuestros estudios
- Conoce a los profesores
- Recibe clases magistrales



Interpretación  
Dirección de coro  
Música antigua  
Musicología  
Composición  
Jazz



### Actividades:

- 16:30. Grupo de música antigua. Obras de Monteverdi.

Entrada del conservatorio

- 17:00. Información sobre el centro y las pruebas de acceso.

Aula 14



- 18:00. Ensemble de violonchelos.

Aula 14

- 18:00. Actuación de los alumnos de trompa.

Escalera del patio

- 18:00. Combos de jazz.

Aula 5



- 18:00. Alumnos de arpa.

Aula 18

- 18:30. Ensemble de clarinetes.

Escalera del Patio.



- 18:45. Sexteto con piano.

Aula 14

- 19:00. Actuación de los alumnos de coro.

Escalera del patio.

- 19:00. Cuarteto de cuerda.

Aula 14

- 19:30 Trío clarinete, chelo y piano.

Aula 14

- 19:30. Grupo de música antigua.

Aula 6



- 21:00. Big-Band.

Aula 14

Durante toda la tarde se realizarán instalaciones sonoras en diferentes espacios del centro.

### Atención al alumnado de 18:00 a 20:00:

- Musicología: aula 21
- Composición: aulas 20, 24 y 25
- Canto: aula 27
- Piano: aulas 16, 17 y 19
- Guitarra: aulas 22 y 23
- Flauta: aulas 15
- Arpa: aula 18
- Percusión: aula 7
- Trompeta y tuba: aula 4
- Contrabajo y violonchelo: aulas 2 y 28
- Oboe: aula 1
- Fagot: aula 3



- Jazz: aula 5
- Órgano y música antigua: aula 6
- Trompa y trombón: aula 8
- Clarinete: aulas 9 y 11
- Saxofón: aulas 10 y 29
- Violín: aulas 12 y 13
- Viola: aula 26